

RetroBox 使用說明書

一、快速使用說明

1. 開機

- 1) 按開機鍵開機;
- 2) 開機後顯示 RetroBox 開機畫面;



- 3) 開機後約 50 秒進入系統主介面;

2. 系統操作

- 1) 在主介面,按手柄左右方向鍵可切換遊戲主機;
- 2) 在主介面,按手柄 A 鍵進入主機遊戲清單;
- 3) 在主介面,按手柄 START 鍵進入系統主功能表;

3. 關機

- 1) 按 START 鍵打開系統主功能表,選擇退出->關閉系統;

4. 系統熱鍵

L2 鍵為系統熱鍵

功能	快速鍵
音量加	L2 + 方向上

音量減	L2 + 方向下
亮度加	L2 + 方向右
亮度減	L2 + 方向左
關機	L2 + 電源鍵
強制關機	按電源鍵 6 秒
休眠	按電源鍵
喚醒	按電源鍵
彈出遊戲菜單	L2 + R2
NDS, PSP 彈出菜單	L2

5. 運行和退出遊戲

- 1) 在遊戲清單介面,按手柄上下方向鍵選擇遊戲,按 L1 或 R1 翻頁,按 A 鍵運行遊戲;



- 2) 在遊戲中,同時按 L2+R2 鍵,彈出遊戲功能表,選擇關閉退出遊戲;



- 3) PSP, NDS 遊戲按 L2 彈出遊戲菜單;

二、基本操作說明

6. 手柄設置

按 START 進入主功能表,選擇手柄設置重配手柄。

- 1) 在手柄配置嚮導介面,長按要配置的手柄任意鍵,可進入手柄按鍵配置介面;
- 2) 按順序配置手柄按鍵;
- 3) 若無對應按鍵或者不想配置某一按鍵,長按任意已配置鍵可跳過;
- 4) 熱鍵一般設置為 L2 鍵;
- 5) 最後按 A 鍵選確定保存配置。

7. 連接藍牙手柄

- 1) 將 USB 藍牙模快插入機器 USB 口;
- 2) 打開系統主功能表,選擇 Retrobox 設置;
- 3) 在 Retrobox 設置中啟用藍牙服務設置為 ON;



- 4) 將掃描藍牙設備設置為 ON；
- 5) 將手柄狀態模式設置為配對模式；
- 6) 選擇添加藍牙設備，可看到機器掃描到的藍牙設備清單，選擇手柄設備按 A 鍵；
- 7) 下次開機後，按手柄連接鍵，手柄可自動連接；

8. 網路連接

無線網路連接步驟：

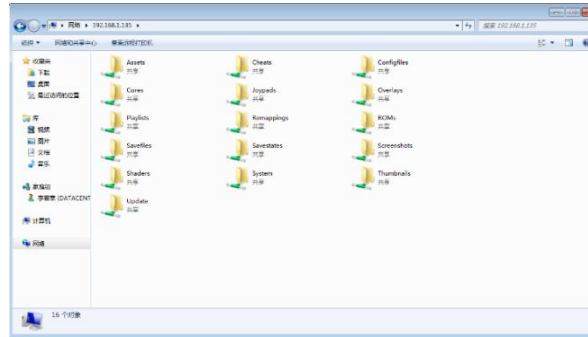
- 1) 將隨機 USB 無線模組插入機器 USB 口；
- 2) 在系統主功能表選擇 Retrobox 設置；
- 3) 在 Retrobox 設置中選擇運行 RETROARCH；
- 4) 在 Retroarch 程式第二欄，選擇 Wi-Fi，等一會，在掃描結果中選擇 WiFi 信號，輸入密碼；
- 5) 在 Retroarch 程式，選擇第一欄的退出 retroarch 可返回系統主介面；



9. 通過局域網添加遊戲

- 1) 在系統主功能表選擇 Retrobox 設置；

- 2) 在 Retrobox 設置中選擇啟用共用檔服務；
- 3) 在電腦上，打開網路，選擇 RETROBOX，可看到機器裡的資料夾；
- 4) 若網路中無 RETROBOX，在電腦上資源管理器位址欄中輸入“\\機器 IP 位址”，可看到機器裡的資料夾，機器 IP 位址在系統主功能表底部顯示；



- 5) 將下載的遊戲複製到 roms 目錄下對應的遊戲資料夾中；

遊戲資料夾	說明
3do	3DO 遊戲目錄
arcade	Pgm2 遊戲目錄
dos	Dos 遊戲目錄
fba	街機遊戲目錄
fc	紅白機遊戲目錄
gamegear	Gamegear 遊戲目錄
gb	Gb 遊戲目錄
gba	Gba 遊戲目錄
mame	Mame 街機遊戲目錄
megadrive	世嘉 md 遊戲目錄
naomi	Naomi/AW 遊戲目錄
neogeo	Neogeo 街機遊戲目錄
nes	Nes 遊戲目錄
pcengine	Pcengine/CD 遊戲目錄
pcfx	pcfx 遊戲目錄

psx	索尼 Ps1 遊戲目錄
sfc	超級任天堂遊戲目錄
psp	Psp 遊戲目錄
n64	n64 遊戲目錄
nds	NDS 遊戲目錄
ngp	Ngp 遊戲目錄
ngpc	Ngpc 遊戲目錄
dreamcast	DC 遊戲目錄
saturn	saturn 遊戲目錄
wonderswancolor	ws/wsc 遊戲目錄

- 6) 傳完遊戲後，打開系統主功能表，選擇退出->重啟程式刷新清單，重啟後可在遊戲列表中看到新添加遊戲。

10. 運行 U 盤遊戲

- 1) 將 U 盤格式化成 exfat 或者 ntfs 格式；
- 2) 在 U 盤根目錄建立 roms 資料夾，在 roms 資料夾下建立遊戲目錄資料夾，資料夾名參考上節表；
- 3) 將下載的遊戲複製到對應遊戲資料夾中；
- 4) 將 U 盤插入機器 USB 口；
- 5) 打開系統主功能表，選擇退出->重啟程式刷新清單，重啟後可在遊戲列表中看到 U 盤遊戲。

11. 使用內置金手指

- 1) 在遊戲中按 START 加 SELECT 彈出遊戲菜單，選金手指，選載入金手指，選擇對應的金手指檔；
- 2) 功能表下方顯示可用的金手指，選擇金手指，在彈出功能表中選啟動，返回遊戲菜單選繼續；

12. 遊戲收藏

- 1) 打開系統主功能表，選擇遊戲清單設置；
- 2) 在遊戲列表設置中選擇自動遊戲列表，勾選遊戲我的最愛，然後返回；
- 3) 在系統主介面顯示 favorite 遊戲我的最愛；

- 4) 在遊戲列表中按 Y 鍵可將遊戲添加至我的最愛；
- 5) 在我的最愛中按 Y 鍵可將遊戲從我的最愛刪除；

13. 遊戲全屏顯示設定

遊戲預設使用原生比例，在寬屏電視上遊戲不全屏顯示，可配置全屏顯示：

- 1) 在系統主功能表選擇 Retrobox 設置；
- 2) 在 Retrobox 設置中啟用遊戲全屏；

14. 恢復出廠設置

軟體恢復出廠步驟：

- 1) 在系統主功能表選擇 Retrobox 設置；
- 2) 在 Retrobox 設置中選擇恢復出廠設置；
- 3) 在彈出的對話方塊中選擇是，系統會刪除所有設定檔並自動重啟，返回出廠狀態；

硬按鍵恢復出廠步驟：

- 1) 將 USB 鍵盤連接到機器，並開機；
- 2) 按 F10 鍵，系統會自動重啟，返回出廠狀態；

15. 手柄按鍵混亂無法操作解決辦法

將 USB 鍵盤連接到機器，按 F10 鍵，系統會刪除當前手柄配置並重啟，自動進入手柄配置嚮導；