

掌上游戏机

HANDHELD GAME STATION



操作使用说明

请仔细阅读所有说明
并保留以备将来使用



多种模拟器



2.4G WIFI



长久续航



高清大屏



外接游戏手柄



多人对战



HDMI



蓝牙

01	产品标准配置	02
02	功能按键图示	02~04
03	产品开机/关机	05
	开机	
	关机	
	熄屏待机	
04	音量调节	06
05	导航栏与游戏列表的切换	06
06	导航栏切换方式	07
07	如何快速搜索游戏	08
08	如何投币/开始/暂停游戏	09
09	如何进行游戏继续/退出/存档/读档	10
10	如何进入/退出系统设置	11
11	如何连接显示器	11
12	系统设置	12
13	掌机设置	13~15
	WIFI 设置	
	蓝牙连接	
	屏幕亮度调节	
14	按键设置	15~16
	游戏组合键设定	
	游戏手柄设置	
	手柄使用向导	
15	进入游戏设定	17~18
	画面增强	
16	语言设置	18



电池注意细节:

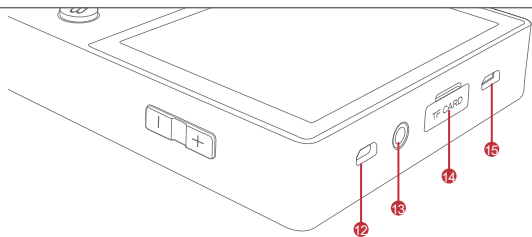
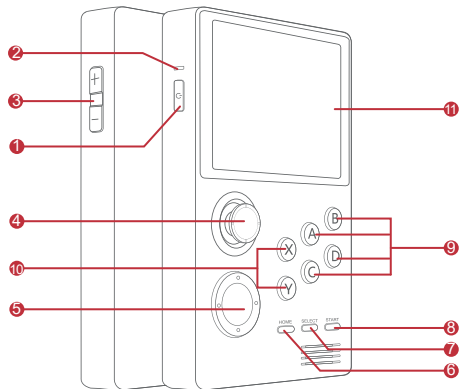
- 电池在低于20%时系统会提示电量不足，在低于10%时系统强制自动关机以防止电池过放。在10%的电池电量时关机后，系统还有微量电流，10%的电量会在4个月后被消耗光而使电池进入自我保护模式，电池保护此时重新充电6小时即可。
- 若充电无反应或开不了机，大多数情况是因为电池进入自我保护模式，此时需要给电池充电6个小时后（此过程电源指示灯暂时不会亮），电池才开始回复正常充电模式



功能按键图示

! 提示:

- 1、长按电源键14秒以上强制复位。
- 2、按住START键不放+音量上/下键能在任何状态下调整屏幕亮度。
- 3、按键X、Y在某些游戏下代表L、R。
- 4、摇杆与D-PAD键值是不同的。在某些游戏下，摇杆是移动，D-PAD是上下左右视角。
- 5、长按HOME键进入系统设置。



编号	功能按键描述
①	长按开机/关机
②	充电/游戏指示灯
③	音量调节 + -
④	菜单界面选择游戏/游戏状态下的方向键
⑤	菜单界面选择游戏/游戏状态下的方向键
⑥	HOME按键
⑦	选择按键 (投币键)
⑧	开始按键
⑨	A/B/C/D 按键
⑩	X/Y 按键
⑪	掌机显示屏
⑫	HDMI输出线 (选配)
⑬	耳机线孔
⑭	TF卡座
⑮	MicroUSB充电口/外置游戏手柄的连接插孔 (选配)

! 连接显示



表示USB已插入



表示SD卡已插入



表示蓝牙已打开



表示WIFI已连接



表示3D游戏图标



表示格斗游戏类型, 其它类型例如赛车、飞行、过关、射击、体育、益智

2019-11-20 13:02

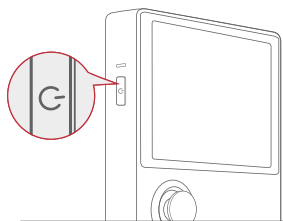
时间跟系统设置中时区设置有关联

! 操作使用技巧

- 按START键直达标签菜单。
- 在列表中按住下键或上键不放手, 列表滚动速度会越来越快, 一般用时8秒能达到列表的末尾 (假设2000个节目)。
- 分类: 游戏按模拟器划分。
- 最近: 显示最近玩过的10个游戏。
- 搜索: 按拼音 (如果是英文即单词) 首字母搜索

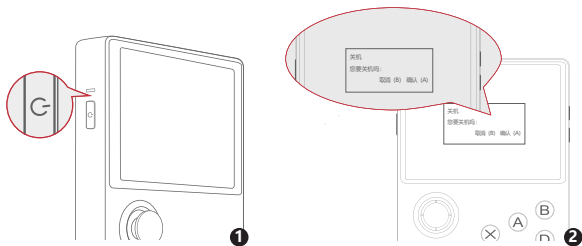
☺ > 开机/关机

■ 开机



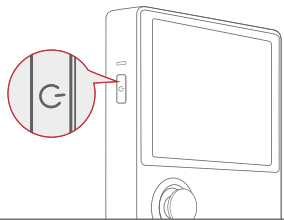
- 长按“☺”键按钮3秒钟，指示灯亮起，屏幕显示开机画面，即表示开机，开机时间大约30秒钟

■ 关机



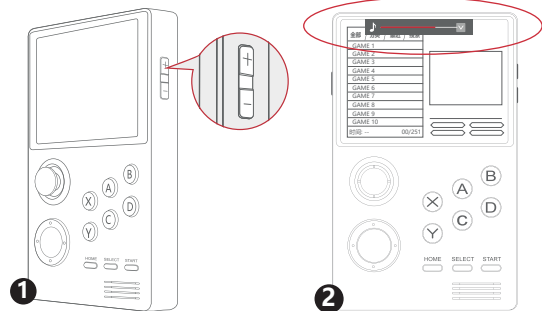
- 长按“☺”键按钮3秒钟，屏幕上提示是否关机界面，根据提示按“A”键确认关机，按“B”键取消关机。

■ 熄屏待机



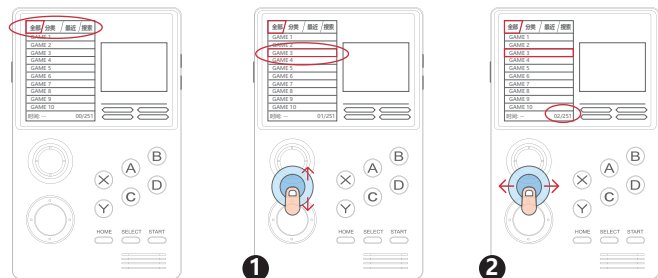
- 如果长时间不玩游戏，主机将进入熄屏待机状态，用户亦可按“☺”键进入待机或退出待机

🔊 > 音量调节



- 点击音量“+、-”键，调节音量大小，屏幕出现音量调节界面，可直观看到音量调节大小

🔄 > 导航栏与游戏列表的切换



导航栏分“全部/分类/最近/搜索”四项，当选择任意其中一项时：

步骤一：按摇杆或者方向键的上下键



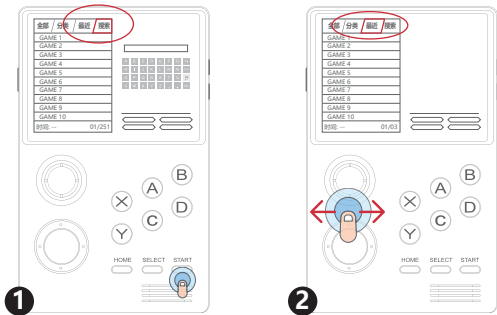
，当前页面内选择游戏

步骤二：按摇杆或者方向键的左右键



进行游戏翻页

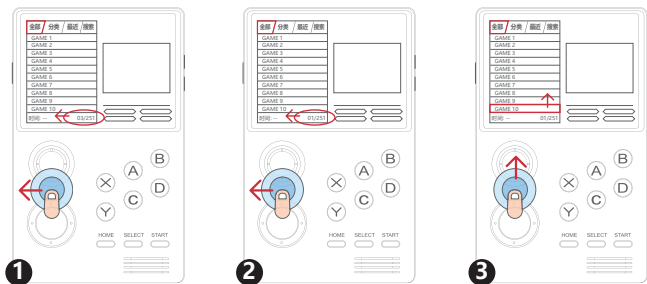
快捷切换:



步骤一: 短按开始键“START”,光标直接回到搜索导航栏

步骤二: 按摇杆或者方向键的左右键“←→”,即可在导航栏“全部/分类/最近/搜索”相互切换

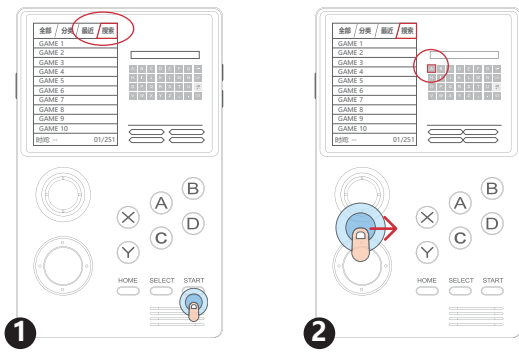
回顶切换



步骤一: 观察游戏目录页是否回到第一页游戏目录。

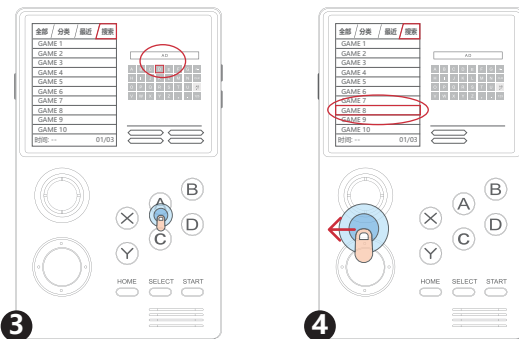
步骤二: 按摇杆或者方向键的左键“←”,使游戏回到第一页游戏目录。

步骤三: 按摇杆或者方向键上键“↑”,一直回顶到导航栏。



步骤一: 短按开始键“START”,光标直接回到搜索导航栏。

步骤二: 按摇杆或者方向键的右键“→”,光标回到搜索键盘,输入相应游戏字符。

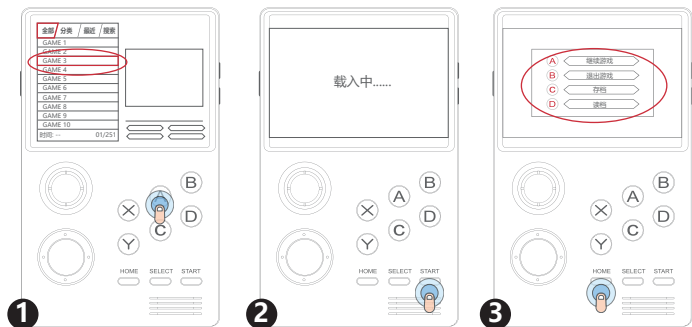


步骤三: 输入相应游戏字符之后,点击“A”键确认输入的字符,搜索游戏。

步骤四: 按摇杆或者方向键的左键“←”,回到游戏列表选择游戏。



如何投币/开始/暂停游戏



步骤一: 选择任意一个游戏, 点击“ A ”键进入游戏。

步骤二: 进入游戏之后, 当游戏提示投币时, 点击“ SELECT ”进行投币, 然后点击“ START ”或者“ A ”键开始游戏。

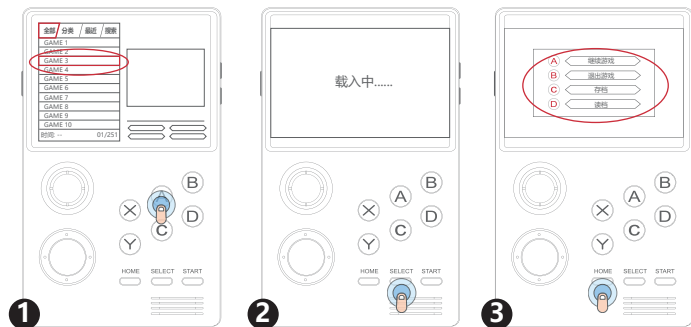
步骤三: 短按“ HOME ”键, 屏幕出现提示框既可“ 暂停游戏 ”



提示: 投币功能根据不同的游戏来操作, 不同的游戏选择“ START ”或者“ A ”键开始游戏。



如何进行游戏继续/退出/存档/读档



步骤一: 选择任意一个游戏, 点击“ A ”键进入游戏。

步骤二: 进入游戏之后, 当游戏提示投币时, 点击“ SELECT ”进行投币, 然后点击“ START ”或者“ A ”键开始游戏。

步骤三: 短按“ HOME ”键, 屏幕出现提示框,

点击“ A ”键既可“ 继续游戏 ”

点击“ B ”键既可“ 退出游戏 ”

点击“ C ”键既可“ 游戏存档 ”

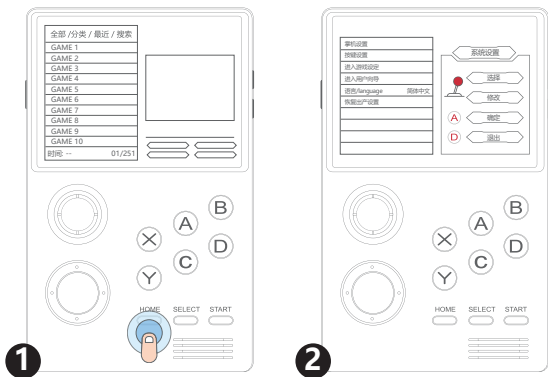
点击“ D ”键既可“ 游戏读档 ”



提示: 投币功能根据不同的游戏来操作, 不同的游戏选择“ START ”或者“ A ”键开始游戏。

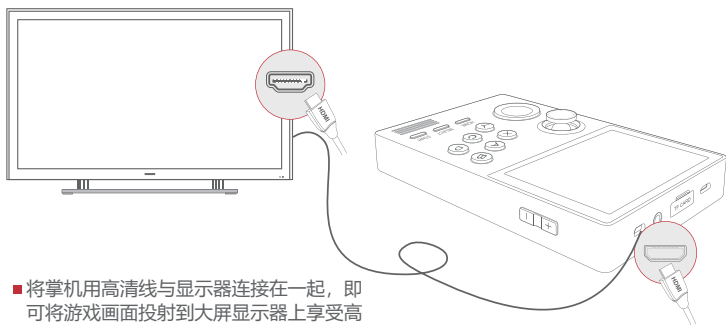
系统设置

如何进入/退出系统设置



- 长按“HOME”键既可进入系统设置
- 短按“HOME”键既可退出系统设置

如何连接显示器



- 将掌机用高清线与显示器连接在一起，即可将游戏画面投射到大屏显示器上享受高清大屏。

系统设置

- 长按“HOME”键既可进入系统设置
- 短按“HOME”键既可退出系统设置



- DATE 20191217 DEBUG为编译时间
No.5F48010E645401为唯一系列号

- 掌机设置** 主机系统基本设置
- 按键设置** 主机以及外界游戏手柄的使用按键设置
- 进入游戏设定** 游戏操作使用习惯设置
- 进入用户向导** 系统的基本操作说明及使用介绍
- 语言/ Language** 设置系统使用语言.
- 恢复出厂设置** 系统恢复到出厂时的初始软件环境.



WIFI WIFI用于下载游戏、OTA升级。

蓝牙 蓝牙用于连接无线耳机和无线手柄。

休眠 休眠是指非游戏状态下不操作一段时间后，系统关闭屏幕。

自动关机 自动关机是指关闭屏幕后一段时间后，系统会自动关机，也可设置为永不关机。

电量百分比 电池电量显示

步骤一: 进入WIFI设置界面，打开WIFI功能。

步骤二: 选择连接WIFI网络，进入系统可搜索到的WIFI列表。

步骤三: 选择任意一个WIFI网络，输入正确密码，确认即可连接成功。

输入法小技巧:

A 键是确认

B 键是删除

C 键是退出输入法



模拟键盘同样可以退出输入法



特殊符号

蓝牙连接



步骤一: 进入蓝牙设置界面，打开蓝牙功能，同时打开无线蓝牙耳机/无线蓝牙游戏手柄。

步骤二: 选择连接蓝牙设备，进入系统可搜索到的蓝牙列表。

步骤三: 找到相对应的蓝牙设备名称，配对即可连接成功。

WIFI 设置



■ 屏幕亮度调节



⚙️ > 按键设置

■ 游戏组合键设定



步骤一: 在按键设置内选择“游戏组合键设定”。

步骤三: 选择任意一个游戏，即可自定义组合按键，游戏操作方便快捷。

自定义组合按键 按A键或者B键即可修改X键或者Y键对应的组合键，如将X键设为“A+B”，则您在运行该游戏时，按X键等同于您同时按下了A+B键，大大减少您的出招难度。（例如某些格斗游戏A+B是滚动，A+B+C是爆气。）

应用全部 您可以把当前游戏的组合键设置应用至所有游戏，请注意某些游戏需要X,Y键才能正常游戏，若遇到此问题，请取消该游戏的组合键设置。

■ 游戏手柄设置



步骤一: 在按键设置内选择“手柄设置”。

步骤二: 选择一个手柄，左右键修改该游戏手柄对应的玩家，A键重新定义手柄按键。

重定义手柄按键 若当前手柄的部分键位未被系统成功识别，或您希望更换您手柄的按键布局，您都可以重定义手柄按键。在菜单中选择对应的按键，按照提示操作即可。设置完成后，您需要重新拔插手柄才能使设置生效。

当插入多个手柄时，需要有外部电源给外部手柄供电，例如用一个带电源输入的USB HUB去连接多个USB手柄，因为掌机电池的USB口供电能力有限。

负责把所插入的手柄指定为玩家1、玩家2、玩家3、玩家4任意方位，关机后仍可记忆。该界面自动刷新所插入的手柄，并显示手柄驱动的名字。当发现手柄没有效果时，应该首先进入该界面查看一下手柄被设置为哪个位置。因为普通界面只响应玩家1和玩家2。

■ 手柄使用向导



外部USB手柄向导 指示对应键位

进入游戏设定



画面增强 指针对部分低分辨率游戏使用Pixel-art scaling algorithms，即画质增强。

游戏通知 当进入游戏时，屏幕顶部会有滚动字幕介绍本游戏的玩法和按键使用说明，仅仅对部分游戏有效。

连发设置 针对一些射击游戏，连续按A发子弹玩久了会手累，于是可以在游戏状态下在需要时按START+A开启一直按A连发子弹模式。模式可设置为1秒发5~20个子弹。按再一次START+A取消。系统设置里的此选项是作为功能的总开关。

游戏难度设定 针对部分支持后台调整难度和生命数的游戏，提供了一些额外的配置，可以调节游戏的难度，以及多少个游戏币对应拥有多少条游戏生命。

编辑喜爱列表 常常玩的游戏可以顶置。

编辑游戏列表 对游戏列表隐藏、排序等操作。

删除游戏 当SD卡容量不够时，可以删除游戏。

删除全部游戏 删除主机内置游戏以及下载的全部游戏。

画面增强

高清画质增强



原始画质



增强画质

语言设置



■ 进入系统设置，按住主机的方向和操纵杆的左右键以切换语言。